



Länstyrelsen
Blekinge

TS | TRYGGARE SVERIGE

Trygg
Skola



Tryggare skola

Verktøget som systematiserar det brottsförebyggande
och trygghetsskapande arbetet i skolan

Version 2.0

Förord

Barn och unga tillbringar en stor del av sin uppväxt i skolan, här finns deras sociala nätverk och arbetsmiljö. Skolan är en viktig plats för utveckling och lärande vilket för med sig förväntningar som både elever, personal och kommunerna i sitt viktiga uppdrag ska leva upp till.

Vi vill vara med och bidra till en skola där elever trivs, känner sig trygga och inhämtar den kunskap de behöver i livet.

Enligt skollagen ska miljön i skolan vara trygg och stödjande. Förutom ansvaret att elever i den kommunala skolan ska nå kunskapsmålen ska även kommunerna aktivt arbeta med att minska risken för att barn och unga utsätts för brott och ordningsstörningar i skolan.

För att stödja kommunerna i arbetet med att säkerställa en trygg skolmiljö har Länsstyrelsen Blekinge och Stiftelsen Tryggare Sverige under 2019 - 2020 tagit fram ett verktyg. Verktöget guidar dig genom moment som kartläggning, orsaksanalys, val av insatser, genomförande och uppföljning, vilket bidrar till ett kunskapsbaserat och systematiskt arbetssätt. Genom hela processen deltar både elever och personal för att säkerställa skolbarns rättigheter enligt barnkonventionen.

Vi hoppas att verktöget blir användbart för många skolor i framtiden och att fokus på trygga och brottsfria skolmiljöer blir en fortsatt naturlig del av det kommunala brottsförebyggande arbetet.

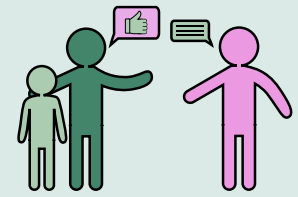
Vi är övertygade om att goda förutsättningar för barns och ungdomars lärande är avgörande för den framtida sociala hållbarheten, inte bara i Blekinge utan även i resten av Sverige.

Länsstyrelsen Blekinge

Stiftelsen Tryggare Sverige

Implement- tering

14 Återkoppling till elever och personal



Hur ska skolans personal få återkoppling om resultatet av kartläggningen? Vem har ansvar för återkopplingen? När ska återkopplingen ske?

Hur ska skolans elever få återkoppling om resultatet av kartläggningen? Vem har ansvar för återkopplingen? När ska återkopplingen ske?

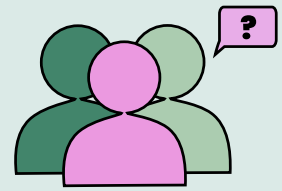
Hur ska huvudmannen få återkoppling om resultatet av kartläggningen? Vem har ansvar för återkopplingen? När ska återkopplingen ske?

15 Implementering av åtgärder



Nu är det dags att implementera de åtgärder som identifierats i handlingsplanen. Under tiden för implementering kan ni stöta på oväntade hinder och händelser. Det kan till exempel handla om lagstiftning som behöver redas ut, förändringar i personalomsättning, etc. Då kan det vara bra att anteckna och spara uppgifter om hur dessa hinder hanteras. Det kan du göra nedan.

16 Uppföljning och återkoppling



Slutligen bör arbetsgruppen samlas en sista gång för att tillsammans följa upp vad som hänt under implementeringsfasen och besluta om hur arbetet ska tas vidare.

De här personerna medverkar under mötet

Anteckningar

Bra jobbat!

Ni har nu tagit er igenom fas 4 i verktyget Tryggare Skola.

Vi vill gärna få reda på hur arbetet gått, vad som fungerat bra och vad som fungerat mindre bra. Det är till stor hjälp när vi utvecklar verktyget.

Tveka inte att ta kontakt med oss på Stiftelsen Tryggare Sverige.

08-29 20 00

info@tryggaresverige.org



Länstyrelsen
Blekinge



TRYGGARE SVERIGE



Trygg
Skola